

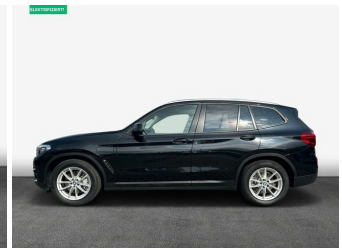
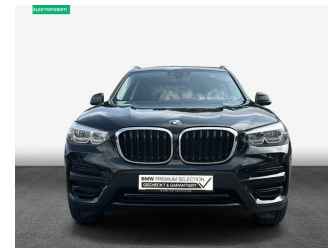
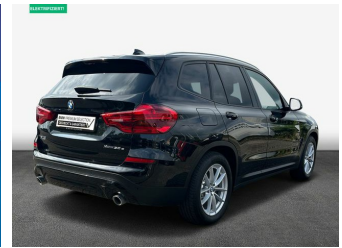


Tauschen Sie Ihren Gebrauchten
Verbrenner gegen Elektro

Sichern Sie sich
bis zu **2.500 €*** Eintauschprämie
und ein **kostenloses Schnellladekabel****

*Die Prämie wird bei der Abgabe des alten PKW an den Händler in Höhe von bis zu 2.500 € ausbezahlt. Die Prämie ist abhängig von der Fahrzeugklasse und dem Alter des PKW. **Das Schnellladekabel ist ein optionales Zubehör. Die Prämie ist nicht kumulierbar und kann nicht mit anderen Aktionen kombiniert werden. Die Prämie ist nicht auf den Kauf eines PKW im Jahr 2021 anwendbar. Die Prämie ist nicht auf den Kauf eines PKW im Jahr 2022 anwendbar. Die Prämie ist nicht auf den Kauf eines PKW im Jahr 2023 anwendbar. Die Prämie ist nicht auf den Kauf eines PKW im Jahr 2024 anwendbar. Die Prämie ist nicht auf den Kauf eines PKW im Jahr 2025 anwendbar. Die Prämie ist nicht auf den Kauf eines PKW im Jahr 2026 anwendbar. Die Prämie ist nicht auf den Kauf eines PKW im Jahr 2027 anwendbar. Die Prämie ist nicht auf den Kauf eines PKW im Jahr 2028 anwendbar. Die Prämie ist nicht auf den Kauf eines PKW im Jahr 2029 anwendbar. Die Prämie ist nicht auf den Kauf eines PKW im Jahr 2030 anwendbar. Die Prämie ist nicht auf den Kauf eines PKW im Jahr 2031 anwendbar. Die Prämie ist nicht auf den Kauf eines PKW im Jahr 2032 anwendbar. Die Prämie ist nicht auf den Kauf eines PKW im Jahr 2033 anwendbar. Die Prämie ist nicht auf den Kauf eines PKW im Jahr 2034 anwendbar. Die Prämie ist nicht auf den Kauf eines PKW im Jahr 2035 anwendbar. Die Prämie ist nicht auf den Kauf eines PKW im Jahr 2036 anwendbar. Die Prämie ist nicht auf den Kauf eines PKW im Jahr 2037 anwendbar. Die Prämie ist nicht auf den Kauf eines PKW im Jahr 2038 anwendbar. Die Prämie ist nicht auf den Kauf eines PKW im Jahr 2039 anwendbar. Die Prämie ist nicht auf den Kauf eines PKW im Jahr 2040 anwendbar. Die Prämie ist nicht auf den Kauf eines PKW im Jahr 2041 anwendbar. Die Prämie ist nicht auf den Kauf eines PKW im Jahr 2042 anwendbar. Die Prämie ist nicht auf den Kauf eines PKW im Jahr 2043 anwendbar. Die Prämie ist nicht auf den Kauf eines PKW im Jahr 2044 anwendbar. Die Prämie ist nicht auf den Kauf eines PKW im Jahr 2045 anwendbar. Die Prämie ist nicht auf den Kauf eines PKW im Jahr 2046 anwendbar. Die Prämie ist nicht auf den Kauf eines PKW im Jahr 2047 anwendbar. Die Prämie ist nicht auf den Kauf eines PKW im Jahr 2048 anwendbar. Die Prämie ist nicht auf den Kauf eines PKW im Jahr 2049 anwendbar. Die Prämie ist nicht auf den Kauf eines PKW im Jahr 2050 anwendbar. Die Prämie ist nicht auf den Kauf eines PKW im Jahr 2051 anwendbar. Die Prämie ist nicht auf den Kauf eines PKW im Jahr 2052 anwendbar. Die Prämie ist nicht auf den Kauf eines PKW im Jahr 2053 anwendbar. Die Prämie ist nicht auf den Kauf eines PKW im Jahr 2054 anwendbar. Die Prämie ist nicht auf den Kauf eines PKW im Jahr 2055 anwendbar. Die Prämie ist nicht auf den Kauf eines PKW im Jahr 2056 anwendbar. Die Prämie ist nicht auf den Kauf eines PKW im Jahr 2057 anwendbar. Die Prämie ist nicht auf den Kauf eines PKW im Jahr 2058 anwendbar. Die Prämie ist nicht auf den Kauf eines PKW im Jahr 2059 anwendbar. Die Prämie ist nicht auf den Kauf eines PKW im Jahr 2060 anwendbar. Die Prämie ist nicht auf den Kauf eines PKW im Jahr 2061 anwendbar. Die Prämie ist nicht auf den Kauf eines PKW im Jahr 2062 anwendbar. Die Prämie ist nicht auf den Kauf eines PKW im Jahr 2063 anwendbar. Die Prämie ist nicht auf den Kauf eines PKW im Jahr 2064 anwendbar. Die Prämie ist nicht auf den Kauf eines PKW im Jahr 2065 anwendbar. Die Prämie ist nicht auf den Kauf eines PKW im Jahr 2066 anwendbar. Die Prämie ist nicht auf den Kauf eines PKW im Jahr 2067 anwendbar. Die Prämie ist nicht auf den Kauf eines PKW im Jahr 2068 anwendbar. Die Prämie ist nicht auf den Kauf eines PKW im Jahr 2069 anwendbar. Die Prämie ist nicht auf den Kauf eines PKW im Jahr 2070 anwendbar. Die Prämie ist nicht auf den Kauf eines PKW im Jahr 2071 anwendbar. Die Prämie ist nicht auf den Kauf eines PKW im Jahr 2072 anwendbar. Die Prämie ist nicht auf den Kauf eines PKW im Jahr 2073 anwendbar. Die Prämie ist nicht auf den Kauf eines PKW im Jahr 2074 anwendbar. Die Prämie ist nicht auf den Kauf eines PKW im Jahr 2075 anwendbar. Die Prämie ist nicht auf den Kauf eines PKW im Jahr 2076 anwendbar. Die Prämie ist nicht auf den Kauf eines PKW im Jahr 2077 anwendbar. Die Prämie ist nicht auf den Kauf eines PKW im Jahr 2078 anwendbar. Die Prämie ist nicht auf den Kauf eines PKW im Jahr 2079 anwendbar. Die Prämie ist nicht auf den Kauf eines PKW im Jahr 2080 anwendbar. Die Prämie ist nicht auf den Kauf eines PKW im Jahr 2081 anwendbar. Die Prämie ist nicht auf den Kauf eines PKW im Jahr 2082 anwendbar. Die Prämie ist nicht auf den Kauf eines PKW im Jahr 2083 anwendbar. Die Prämie ist nicht auf den Kauf eines PKW im Jahr 2084 anwendbar. Die Prämie ist nicht auf den Kauf eines PKW im Jahr 2085 anwendbar. Die Prämie ist nicht auf den Kauf eines PKW im Jahr 2086 anwendbar. Die Prämie ist nicht auf den Kauf eines PKW im Jahr 2087 anwendbar. Die Prämie ist nicht auf den Kauf eines PKW im Jahr 2088 anwendbar. Die Prämie ist nicht auf den Kauf eines PKW im Jahr 2089 anwendbar. Die Prämie ist nicht auf den Kauf eines PKW im Jahr 2090 anwendbar. Die Prämie ist nicht auf den Kauf eines PKW im Jahr 2091 anwendbar. Die Prämie ist nicht auf den Kauf eines PKW im Jahr 2092 anwendbar. Die Prämie ist nicht auf den Kauf eines PKW im Jahr 2093 anwendbar. Die Prämie ist nicht auf den Kauf eines PKW im Jahr 2094 anwendbar. Die Prämie ist nicht auf den Kauf eines PKW im Jahr 2095 anwendbar. Die Prämie ist nicht auf den Kauf eines PKW im Jahr 2096 anwendbar. Die Prämie ist nicht auf den Kauf eines PKW im Jahr 2097 anwendbar. Die Prämie ist nicht auf den Kauf eines PKW im Jahr 2098 anwendbar. Die Prämie ist nicht auf den Kauf eines PKW im Jahr 2099 anwendbar. Die Prämie ist nicht auf den Kauf eines PKW im Jahr 2100 anwendbar.

Emil Frey Vogel Automobile



Fahrzeugnummer: 9G62447

Preis: 37.480 €

Fahrzeugdaten

Aufbauart	SUV / Geländewagen
Erstzulassung	05/2021
Fahrzeugart	Gebrauchtwagen
Farbe	Schwarz (saphirschwarz)
Getriebe	Automatik
Kilometerstand	36.124 km
Kraftstoffart	Hybrid
Leistung	215 kW (292 PS)

Verbrauch und Umwelt

Energieverbrauch (kombiniert)	8,2 l/100km
Energieverbrauch (gewichtet, kombiniert)	2,1 l/100km
Energieverbrauch (gewichtet, kombiniert)	19,0 kWh/100km
Kraftstoffverbrauch bei entladener Batterie (kombiniert)	8,2 l/100km
CO2-Emissionen (kombiniert)	181 g/km
CO2-Emissionen (gewichtet, kombiniert)	47 g/km
CO2-Klasse	G
CO2-Klasse (gewichtet, kombiniert)	B
CO2-Klasse bei entladener Batterie	A

Emil Frey Vogel Automobile GmbH
Hafenstraße 4 · 76726 Germersheim
Tel.: 07274 9484 0 · Fax: 07274 9484 84 · andrea.vogel@bmw-vogel.de

Für die inhaltliche Richtigkeit der Darstellung wird keine Haftung übernommen. Es handelt sich nicht um ein konkretes annahmefähiges Angebot. Zwischenverkauf der Produkte vorbehalten. Verbindliche Informationen nur bei Ihrem Partner Emil Frey Vogel Automobile GmbH.

Ausstattung

- Alarmanlage
- Alufelgen
- Android Auto
- Antiblockiersystem (ABS)
- Apple CarPlay
- ASR
- Beheiztes Lenkrad
- Bluetooth Freisprecheinrichtung
- Bordcomputer
- Dachreling
- Einparkhilfe
- Einparkhilfe selbstlenkendes System
- Einparkhilfe Sensoren vorne
- Elektr. Heckklappe
- Elektron. Stabilitätsprogramm (ESP)
- Garantie
- HeadUp Display
- Isofix
- Keyless Go
- Lederlenkrad
- LED-Tagfahrlicht
- Metallic
- MP3-Schnittstelle
- Multifunktionslenkrad
- Navigation
- Radio
- Reifendruckkontrolle
- Seitenairbags vorne
- Servoschiessung Heck
- Sitzheizung
- Soundsystem
- Spracherkennungssystem
- Tempomat
- Touchscreen
- USB
- Verkehrszeichenerkennung
- WLAN / Wifi Hotspot
- Allradantrieb
- Alufelgen
- Android Auto
- Antiblockiersystem (ABS)
- Apple CarPlay
- Außenspiegel elektrisch
- Bluetooth
- BMW Premium Selection
- DAB+
- Digitalradio / DAB
- Einparkhilfe Kamera
- Einparkhilfe Sensoren hinten
- Elektr. Fensterheber
- Elektr. Seitenspiegel
- Freisprecheinrichtung
- Gepäckraumabdeckung
- Innenspiegel autom. abblendend
- Isofix Kindersitzhalterung
- Klimaautomatik
- LED-Scheinwerfer
- Lichtautomatik
- MP3
- Müdigkeitswarnsystem
- Navigation
- Pluginhybrid
- Regensensor
- Rückfahrkamera
- Servolenkung
- Sitzheizung
- Soundsystem
- Sportsitze
- Sprachsteuerung
- Touchscreen
- Tuner / Radio
- USB-Anschluss
- Wegfahrsperre

Emil Frey Vogel Automobile GmbH
Hafenstraße 4 · 76726 Germersheim
Tel.: 07274 9484 0 · Fax: 07274 9484 84 · andrea.vogel@bmw-vogel.de

Beschreibung

Sitzbezug:

- Stoff Hevelius Anthrazit

E-Mobilität:

- eDrive Dienste mit Zubehörladekabel Mode 3

Editionen und Pakete:

- Ablagenpaket
- BMW Live Cockpit ConnectedDrive
- Connected Package Professional (laufzeitgebundener Dienst)
- ConnectedDrive Services (laufzeitgebundener Dienst)
- Innovationspaket
- Modell Advantage

Antrieb, Fahrwerk:

- Automatic Getriebe Steptronic

Umwelt, Sicherheit:

- ABS
- Aktiver Fussgängerschutz
- Alarmanlage mit Fernbedienung
- Beifahrerairbag-Deaktivierung
- Driving Assistant
- Innenspiegel automatisch abblendend
- Reifendruck-Kontrolle

Komfort, Innenausstattung:

- Gepäckraumtrennetz
- Innen- und Außenspiegelpaket
- Interieurleisten Oxidsilber dunkel matt
- Klimaautomatik
- Komfortzugang
- Lenkradheizung
- Sonnenschutzverglasung

Fahrerassistenz:

- BMW Head-Up Display
- Intelligenter Notruf
- Park Distance Control (PDC)
- Teleservices

Multimedia:

- BMW Live Cockpit Professional (laufzeitgebundener Dienst)
- DAB Tuner
- HiFi Lautsprechersystem
- Telefonie mit Wireless Charging
- WLAN Hotspot

Exterieur:

- Dachreling
- Dachreling Aluminium satiniert

Räder:

- Radschraubensicherung
- Reifenreparatur Set

Sonstiges:

- BMW Apps
- Blow by-Heizer
- Probefahrt
- Steuerung EfficientDynamics
- Steuerung I C

Emil Frey Vogel Automobile GmbH
Hafenstraße 4 · 76726 Germersheim
Tel.: 07274 9484 0 · Fax: 07274 9484 84 · andrea.vogel@bmw-vogel.de

Steuerung LED

Irrtümer und Zwischenverkauf vorbehalten

Details zur Finanzierung

Monatliche Rate:	455 €	Sollzinssatz:	5,83 %
Anzahlung:	9.041,00 €	Eff. Jahreszins:	5,99 %
Ratenabsicherung (optional):	0,00 €	Laufleistung:	36 Monate
Nettodarlehensbetrag:	28.439,00 €	Schlussrate:	24.977,00 €
Gesamtbetrag:	40.902,00 €		

Emil Frey Vogel Automobile GmbH
Hafenstraße 4 · 76726 Germersheim
Tel.: 07274 9484 0 · Fax: 07274 9484 84 · andrea.vogel@bmw-vogel.de

Für die inhaltliche Richtigkeit der Darstellung wird keine Haftung übernommen. Es handelt sich nicht um ein konkretes annahmefähiges Angebot.
Zwischenverkauf der Produkte vorbehalten. Verbindliche Informationen nur bei Ihrem Partner
Emil Frey Vogel Automobile GmbH.